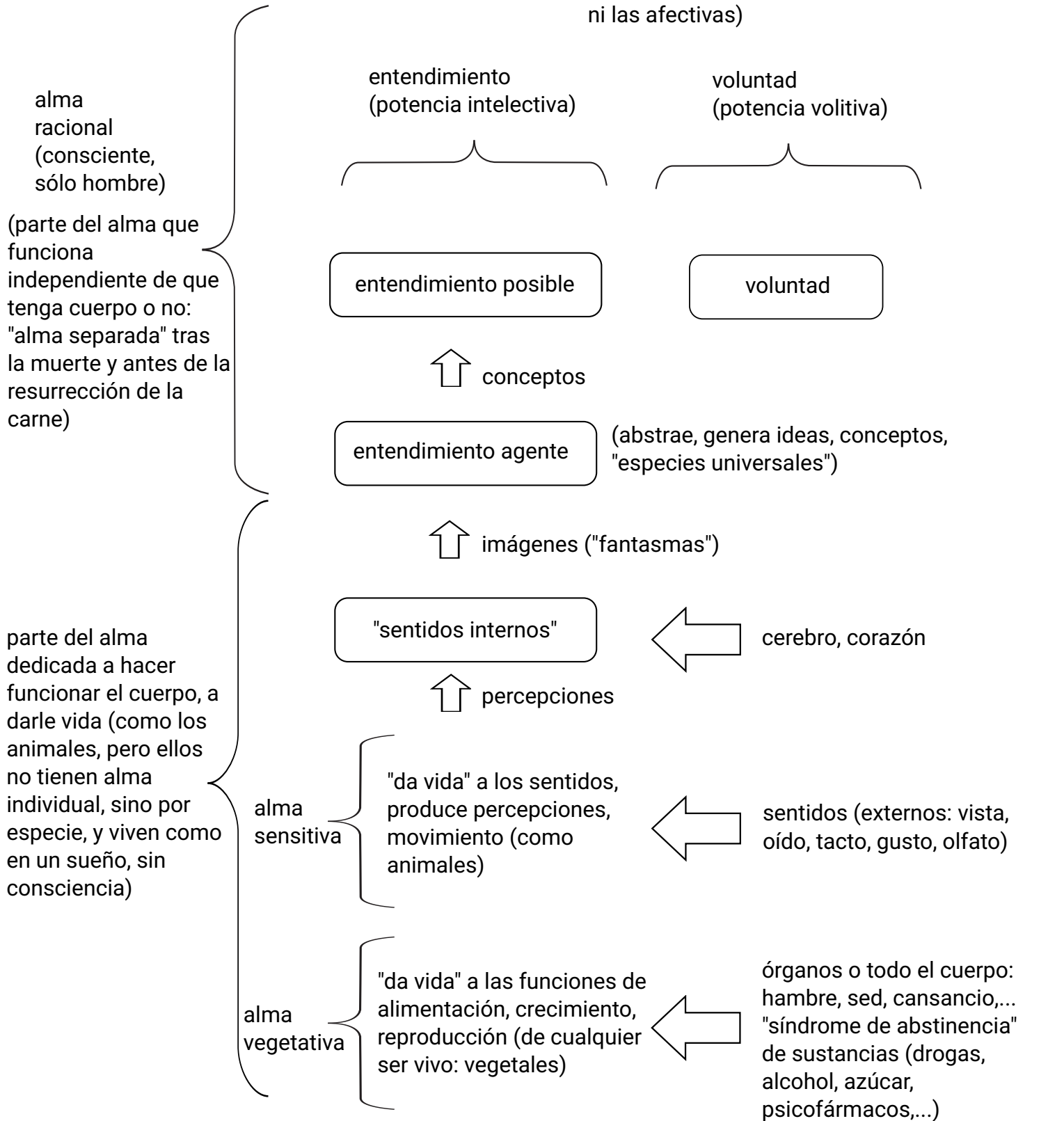


# Alma

(principalmente sus funciones cognoscitivas, no las apetitivas ni las afectivas)



entendimiento "posible":

- memoria y recuerdo de conceptos
- inteligencia (recoger los conceptos abstraídos por el entendimiento "agente": entender)
- raciocinio (manejar conceptos: comparar -juzgar-, crear nuevos)
- sindéresis (evaluación sencilla entre bueno y malo)
- conciencia (evaluación más seria entre bueno y malo)
- atención
- imaginación, fantasía

sentidos internos:

- sentido común (asociar percepciones)
- cogitativo, "imaginación" (sólo creación de imágenes a partir de la percepción)
- estimativo (evaluación inmediata entre bueno y peligro)
- memoria "sensitiva": grabación y recuerdo de percepciones